

Contabilizzazione diretta del calore

Installazione contatore diretto ad ultrasuoni senza opere murarie

Installazione di contatore ad ultrasuoni senza opere murarie con lavoro in nicchia usando valvole con attuatore elettrotermico e ripristino collegamenti idraulici originali. La scelta progettuale ha permesso di installare in spazi ridottissimi un contatore di energia diretta e un sistema di regolazione. L'assenza di opere accessorie ha consentito di ridurre i costi di installazione a parità di funzionalità.



Per assicurare la portata richiesta con ridotte perdite di carico è stato necessario scegliere l'otturatore più opportuno. La valvola standard è stata pertanto modificata.

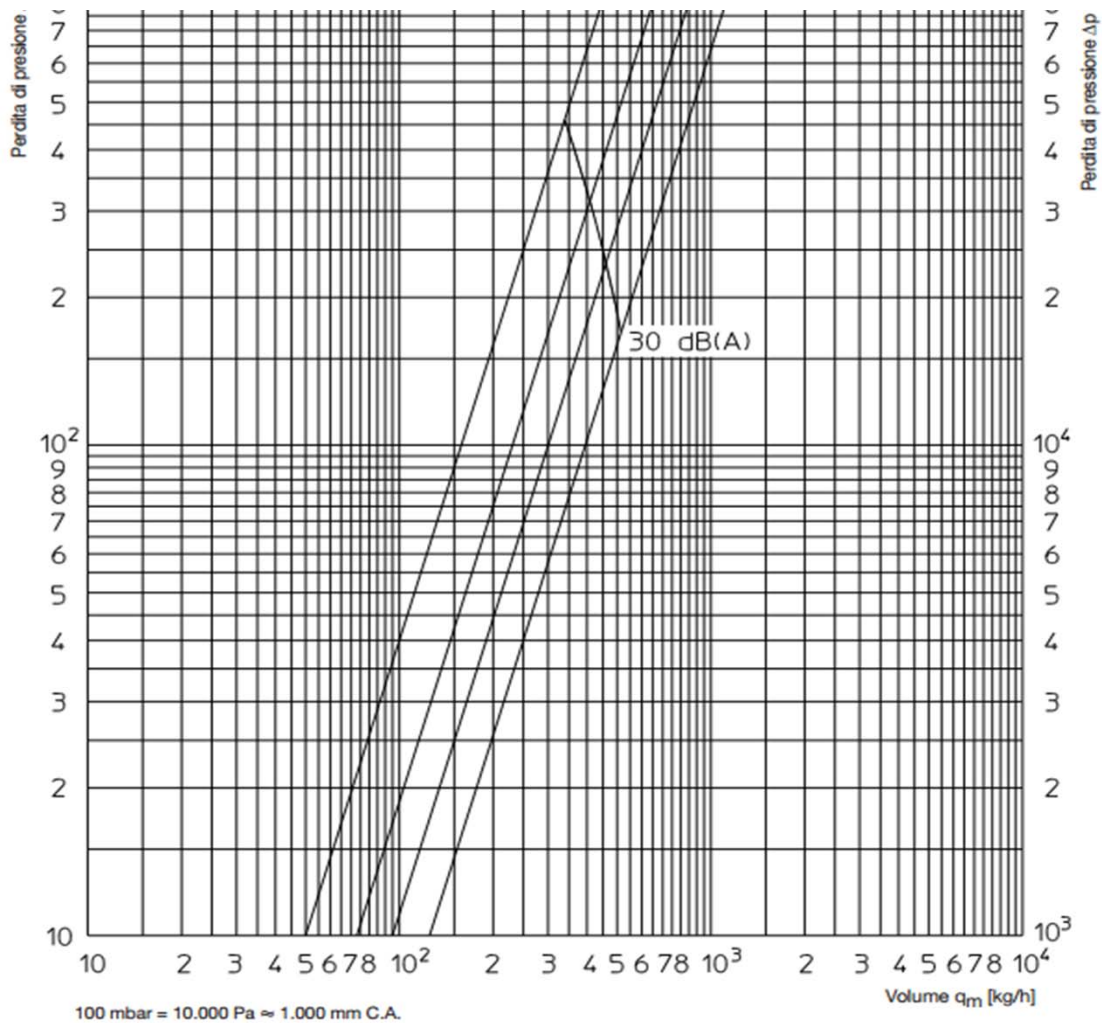
Vitone per valvola "Serie AZ"

DN10-DN32. kv 1.1



Grafico per la determinazione della perdita di carico in funzione della portata di acqua. Il diagramma permette di scegliere opportunamente la dimensione della valvola e il Kvs.





Scostamento P	1 K	1,5 K	2 K	3 K	mass.
kv	0.50	0.73	0.95	1.25	1.35

Comando termostatico con attuatore radio. Il sistema permette di installare il termostato in qualsiasi locale e comandare la valvola motorizzata posizionata in nicchia senza dover posizionare anti estetici cavi elettrici o, peggio dover realizzare spaccature per incassare la guaina protettiva. Il termostato comanda l'attuatore e questo regola il flusso di acqua al collettore di zona. In questo impianto si è scelta una valvola a sfera con attuatore a chiusura rapida in grado di manovrare in meno di 50 secondi.



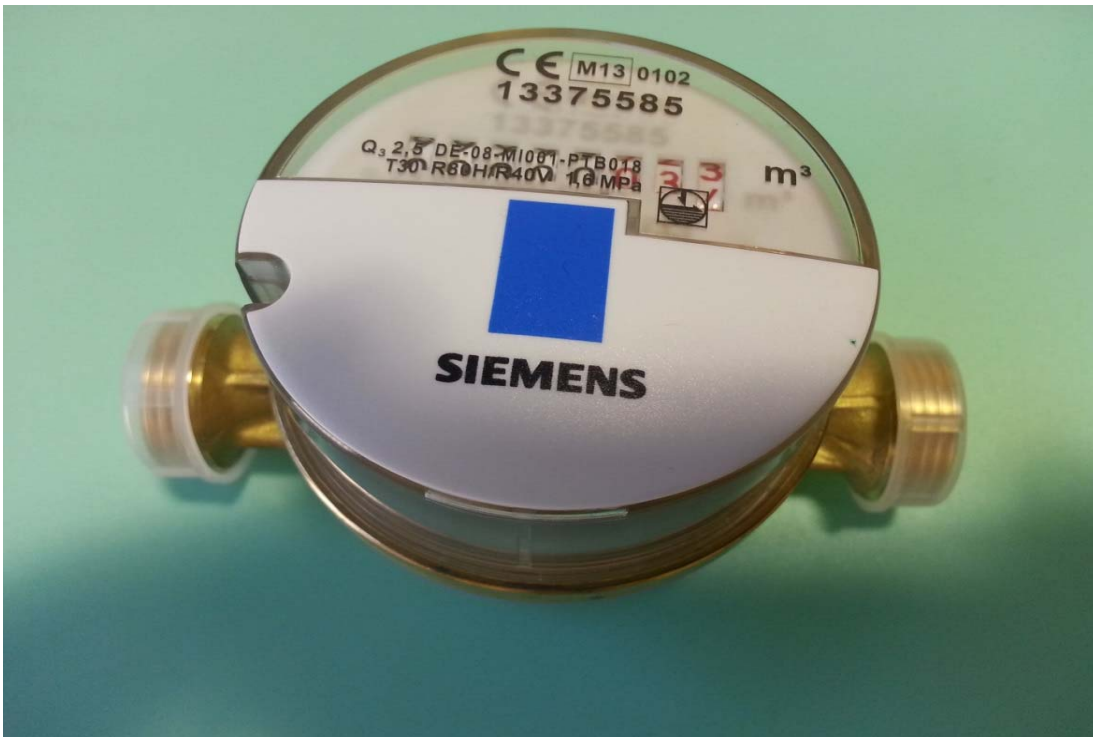


Lettura consumi diretti con sistema ad onde radio e contatore a turbina. Nel caso di installazione del contatore all'interno delle abitazioni sarà necessario poter leggere dall'esterno i consumi. Pertanto è stato installato un contatore diretto a turbina con trasmettitore incorporato in grado di passare i dati ad una centralina posizionata nel vano scala che concentra tutti valori misurati. In questa installazione sono state scelte apparecchiature che occupassero lo stesso interasse sulla mandata e sul ritorno. Questo ha permesso di contenere i costi di installazione e ripristinare i collegamenti senza opere murarie.





Il sistema di lettura con centraline di acquisizione dati (installato per le letture dell'energia termica) è g predisposto per poter leggere molti altri dispositivi tra cui i conta litri per la misurta della quantità di ac sanitaria consumata. Il sistema è espandibile in quanto è possibile installare il solo contatore e successi posizionare il modulo trasduttore che invia le misure alla centralina installata nel vano scale. Tutte le apparecchiature sono certificate MID



Conta litri con applicato il modulo di trasmissione







Togliere i nomi





già
:qua
vamente

€

€

€
€